



Automatikwerk
Self-winding movement
J880.5

JUNGHANS - DIE DEUTSCHE UHR

Junghans. Live your style.**恭喜您拥有Junghans独创腕表！**

Junghans腕表一直秉承独特的风格，创造了制表业和业界设计的历史。直到今天依然如此。Junghans的成功故事始于1861年的黑森林地区施兰贝格小镇，现在仍然伴随着每一款新品续写传奇。Junghans的特有元素呈现在每一款手表中：风格、激情、创新精神和无可挑剔的精准。换言之，当传统工艺、顶尖手表技术和典雅设计融为一体时，那就是真正的Junghans！拥有Junghans可彰显自我风采，祝贺您拥有Junghans！

Uhrenfabrik Junghans GmbH & Co. KG

目录	页码
操作说明书	137
总体说明	143

使用说明书 Kaliber J880.5

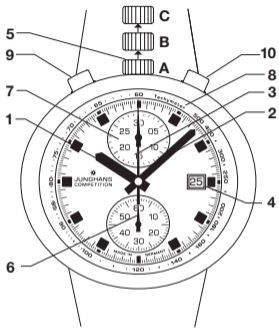
重要说明：

请不要在20点至2点之间调整日期，因为在这个时间段钟表机构会自动向前调整日期，这样会损坏转换机构。

手表上弦

您的这款腕表配备有一个螺纹表冠，开始操作前请先逆时针转动螺纹表冠。在表冠位置A，您可手动为自动走时机构上弦。起动手表至少需旋动表冠2至3圈。大约旋转表冠40圈后即上满发条。上满发条后可确保走时精准度与动力储存（即使手表被放置）都达到最大化。调节后应当将手表佩戴到腕上，这样自动上弦功能（通过转子移动）能够保持您的手表始终走动。

操作元件和功能 Kaliber J880.5



- 1 时针
- 2 分针
- 3 秒表秒针
- 4 日期显示
- 5 表冠
- 6 秒针
- 7 分钟计数器
- 8 测速仪刻度
- 9 启停推杆
- 10 重置推杆

设置时间

将表冠拉入位置C，停止机芯。您现在可以设置所需的时间。为了实现尽可能准确的时间显示，我们建议随后向后运动来定位分针。这有助于将传动机构的耐受度降到最低。举例来说，您希望将时间设置为10:10，顺时针旋转分针，直到显示10:20，然后逆时针方向旋转至10:10。

再将表冠移回到位置A。

请注意：为了精确设置时间，建议在秒针超过60时停止机芯。

日期设置

将表冠拉至位置B，向右转动表冠可调整日期。请不要在20点至2点之间调整日期，因为在这个时间段钟表机构会自动向前调整日期，这样会损坏转换机构。如果月份天数少于31天，请手动调整至下一个月的第一天。

计时器的操作

计时开始：

通过按动起停按钮（9）启动计时器。

计时停止：

再次按动起停按钮（9）停止计时器。

复位：

按下复位按钮（10）。以此将所有三个秒表针复位到零位。

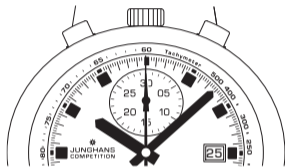
合并计时：

您可以在首次计时之后，再次按动起停按钮，而不按动复位按钮，以此将秒表计时相加。计时器此时将从停止的位置继续计时。

测速仪刻度

利用测速仪可以测量出预设路段的平均行驶速度。本刻度是针对1千米的路程。

在路段起始处按下起停按钮(9)开始秒表计时。行驶一千米后再次按下起停按钮(9)停止秒表计时。秒针在刻度上就给出平均行驶的速度。



技术资料

带有计时器功能的自动手表

Kaliber J880.5

自动上弦

25钻

28800半周期/小时

动力储备 至少48个小时

防磁性能符合DIN 8309标准

防碰撞：或避震装置（Nivachoc）

游丝：尼瓦洛克斯合金II

平衡轮：镀金镍

防水

标记	使用说明				
	 洗漱、 雨水、喷溅	 淋浴	 浴缸	 游泳	 无装备潜水 (浮潜)
无标记	否	否	否	否	否
3 BAR	是	否	否	否	否
5 BAR	是	否	是	否	否
10 BAR	是	是	是	是	否
20 BAR	是	是	是	是	是
30 BAR	是	是	是	是	是
50 BAR	是	是	是	是	是

防水性属于设计性能，符合DIN标准；防水性能可能受冲击、温度变化、紫外线等外部因素影响，接触化妆品和清洁剂（油脂和酸类）也可能影响防水性能。因此，“3-50 bar”仅适用于新出厂的手表。我们建议定期检查手表。

总体说明

外界因素会影响防水性，有可能导致水份侵入手表。因此我们建议您请荣汉斯技术人员定期检查您的手表。其他服务及表带修理工作也应当由荣汉斯技术人员进行。您的手表表带是由荣汉斯精心检验过的高品质表带。如果您需要更换表带，请使用同等质量水平的产品，最好再次使用原厂表带。手表和表带可使用干燥或稍微湿润的毛巾进行清。注意：切勿使用化学清洁剂（例如汽油或油漆稀释剂）。否则会伤害表面。

Live your style.



Uhrenfabrik Junghans GmbH & Co. KG
Geißhaldenstr. 49 · D-78713 Schramberg
www.junghans.de · info@junghans.de